

FACTSHEET – จังหวัดปทุมธานี

ประจำเดือน ตุลาคม 2567

ข้อมูลเศรษฐกิจการค้า

Economic Figures

GPP : ผลิตภัณฑ์มวลรวมของจังหวัด
448,596.32 M **7.40%**
 %YOY 2565 (รายปี)

GPP Per Capita : ผลิตภัณฑ์จังหวัดต่อหัว
243.64 K **5.82%**
 %YOY 2565 (รายปี)

CCI : ดัชนีความเชื่อมั่นผู้บริโภค (ภาคกลาง)
52.70
 ดัชนี ตุลาคม 2567

UR : อัตราการว่างงาน
2.03% | **1.05%**
 ร้อยละ %YOY มิถุนายน 2567

IR : อัตราเงินเฟ้อจังหวัด
0.7 %YOY ตุลาคม 2567

Motor Vehicle Registered : ยอดจดทะเบียนรถยนต์
79 | **-58.64%**
 คัน %YOY ตุลาคม 2567

Number of Visitors : จำนวนผู้เยี่ยมชม
454 M | **-42.76%**
 คน %YOY ตุลาคม 2567

OTOP Sales : มูลค่าจำหน่ายสินค้า OTOP
257.18 M | **6.80%**
 ล้านบาท %YOY ตุลาคม 2567

ตัวชี้วัดการค้าการลงทุนที่สำคัญ

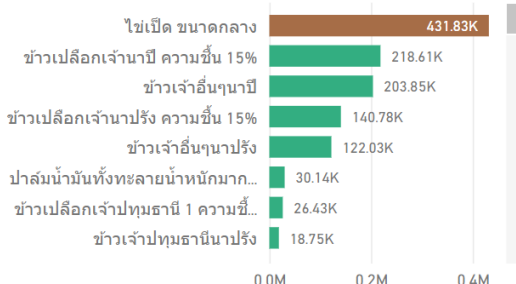
Key indicators

	จำนวน	%YOY
▶ นิติบุคคลจัดตั้งใหม่ ข้อมูลล่าสุด ณ เดือนตุลาคม 2567	331	40.68%
▶ SMEs รวม ข้อมูลล่าสุด ณ เดือนธันวาคม 2565	25.32	5.54%
▶ SMEs ขนาดย่อย (Micro) ข้อมูลล่าสุด ณ เดือนธันวาคม 2565	12,067	3.95%
▶ SMEs ขนาดเล็ก (S) ข้อมูลล่าสุด ณ เดือนธันวาคม 2565	11,829	6.63%
▶ SMEs ขนาดกลาง (M) ข้อมูลล่าสุด ณ เดือนธันวาคม 2565	1,435	10.47%
▶ สิทธิบัตรจดทะเบียนใหม่ ข้อมูลล่าสุด ณ เดือนตุลาคม 2567	466	0.22%
▶ สินค้า GI ข้อมูลล่าสุด ณ เดือนตุลาคม 2567	2	0.00%
▶ การจดทะเบียนการค้า ข้อมูลล่าสุด ณ เดือนตุลาคม 2567	1,100	-14.86%
▶ การจดลิขสิทธิ์ ข้อมูลล่าสุด ณ เดือนตุลาคม 2567	244	64.00%
▶ ตลาดต้องชม ข้อมูลล่าสุด ณ เดือนตุลาคม 2567	3	-
▶ Farm Outlet ข้อมูลล่าสุด ณ เดือนตุลาคม 2567	-	-
▶ หมู่บ้านทำมาค้าขาย ข้อมูลล่าสุด ณ เดือนตุลาคม 2567	-	-
▶ ร้านอาหารธงฟ้าราคาประหยัด ข้อมูลล่าสุด ณ เดือนตุลาคม 2567	131	-
▶ ร้านธงฟ้า เพื่อพัฒนาเศรษฐกิจชุมชน ข้อมูลล่าสุด ณ เดือนตุลาคม 2567	1,667	-
▶ ธุรกิจไฮโซ และห้องเย็น ข้อมูลล่าสุด ณ เดือนตุลาคม 2567	28	16.67%
▶ ธุรกิจคลังสินค้า ข้อมูลล่าสุด ณ เดือนตุลาคม 2567	4	-

สินค้าเกษตรสำคัญ

TOP Agricultural Products

จังหวัดผลิตสินค้าเกษตรชนิดใดมากที่สุด
 ปริมาณผลผลิตรายประเภท (ตัน, ตั๋ว)



ที่มา : เกษตร(ต้น)-สศก., ปศุสัตว์(ตัว)-กรมปศุสัตว์, ประมง(ต้น)-กรมประมง

สินค้าอัตลักษณ์

TOP Identity Goods

- 1 ฝ้ายบัว
- 2 ฝ้ายกล้วย
- 3 เมี่ยงคำกลับบัวหลวง
- 4 ข้าวแช่มัญ
- 5 กาละแมรวงข้าว





FACTSHEET –จังหวัดปทุมธานี

ประจำเดือน ตุลาคม 2567

ตัวบ่งชี้หรือสัญญาณทางเศรษฐกิจ

Economic Figures

สัญลักษณ์	คำอธิบาย	ตัวบ่งชี้
GPP (Gross Provincial Product)	ดัชนีชี้วัดที่แสดงทั้งขนาด (Volume) ของรายได้จากการผลิตของจังหวัด	ตัวบ่งชี้อธิบายทิศทางการขยายตัวทางเศรษฐกิจ (Economic Growth) ในช่วงเวลาต่างๆ
GPP Per Capita (Gross Provincial Product Per Capita)	ดัชนีชี้วัดค่าผลิตภัณฑ์จังหวัดต่อหัว	ตัวบ่งชี้ถึงศักยภาพการสร้างรายได้ของคนในจังหวัด
CCI (Consumer Confidence Index)	ดัชนีความเชื่อมั่นผู้บริโภคระดับภูมิภาค	ตัวบ่งชี้ถึงมุมมองผู้บริโภคต่อเศรษฐกิจว่าจะดีขึ้นหรือแย่ลง ซึ่งส่งผลกระทบต่อการบริโภคในจังหวัด
UR (Unemployment rate)	อัตราการว่างงานในจังหวัด	ตัวบ่งชี้บอกถึงการขยายตัว/หดตัวของเศรษฐกิจ โดยปัจจุบันต้องพิจารณารวมกับตัวบ่งชี้ดัชนีผู้สูงอายุของจังหวัด (ซึ่งยังไม่มีหน่วยงานไหนจัดทำตัวชี้วัดดังกล่าว) เนื่องจากอัตราการว่างงานที่ต่ำ อาจตีความในอีกมุมหนึ่งได้ว่า หาแรงงานได้ยากเพราะโครงสร้างประชากรประเทศกำลังวัยเข้าสู่สังคมผู้สูงอายุ
IR (Inflation Rate)	อัตราเงินเฟ้อทั่วไปของจังหวัด	ตัวบ่งชี้ถึงราคาวัตถุดิบที่ใช้ในการผลิตและอัตราดอกเบี้ยเงินกู้การลงทุนในประเทศ
Motor Vehicle Registered	ยอดจดทะเบียนรถยนต์ในจังหวัด	ตัวบ่งชี้ถึงความเชื่อมั่นของภาคเอกชน ที่มีผลต่อความเชื่อมั่นภาคอุตสาหกรรม เช่นเดียวกับเครื่องชี้เศรษฐกิจด้านการลงทุนภาคเอกชน
Number of Visitors	จำนวนผู้เยี่ยมชมในจังหวัด	ตัวบ่งชี้ถึงการเติบโตด้านการผลิตบริการท่องเที่ยวของอุตสาหกรรมการท่องเที่ยว
Otop Sale	ยอดจำหน่ายสินค้า Otop ในจังหวัด	ตัวบ่งชี้ถึงการสร้างรายได้ให้แก่ ชุมชน อย่างเป็นรูปธรรมตามนโยบายการพัฒนาที่มีชุมชนเป็นฐาน

